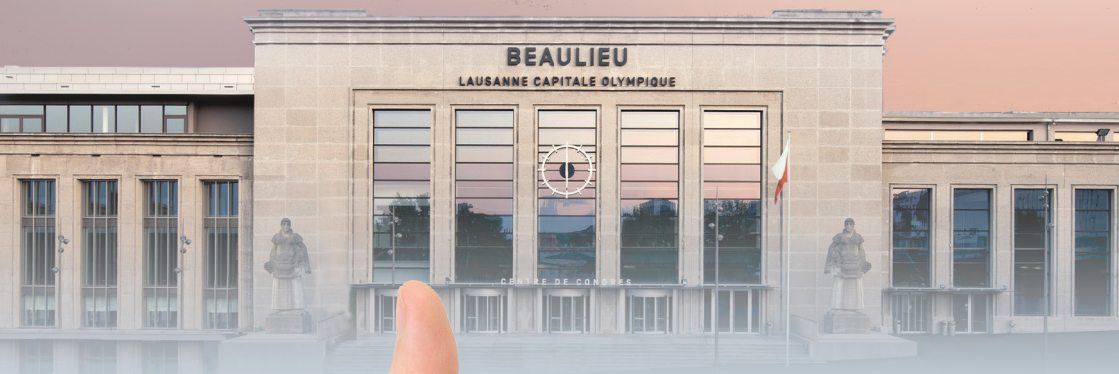


PROGRAMME PRÉLIMINAIRE



18 juin 2026 – Beaulieu Lausanne

# Le meilleur ou le pire

**28° Colloque de formation continue**  
du Collège de Médecine de Premier Recours (CMPR)  
conjointement avec la  
**Clinical Skills Academy (CSA)**



# Carmenthin®

Huile de menthe poivrée WS<sup>1</sup> 1340 / Huile de cumin WS<sup>1</sup> 1520<sup>1</sup>



**Analgésique**<sup>2,3</sup>

**Carminatif**<sup>4,5</sup>

**Spasmolytique**<sup>6,7</sup>

Douleurs?



Ballonnements?



Sensation de réplétion?



Admis aux caisses (LS)<sup>8</sup>

Sur ordonnance<sup>1</sup>



## Parce qu'un contrôle durable des symptômes est synonyme de qualité de vie.<sup>8,9</sup>

- ✓ 2 x 1 capsule gastro-résistante Carmenthin par jour<sup>1</sup>
- ✓ Début d'action dès 2 semaines<sup>10</sup>

### Information professionnelle abrégée Carmenthin®

**C:** 1 capsule gastro-résistante contient 90 mg d'huile essentielle de menthe poivrée et 50 mg d'huile essentielle de cumin. Colorants: E 171, E 172, E 131, E 104, sorbitol et autres excipients. In En cas de troubles digestifs fonctionnels (dyspepsie fonctionnelle) avec douleurs et brûlures dans le creux épigastrique, crampes légères, ballonnements et sensation de réplétion. **P:** Les adultes et les adolescents à partir de 12 ans prennent 1 capsule sans la croquer 2 fois par jour avec suffisamment de liquide (p. ex. 1 verre d'eau) au moins 30 minutes avant le repas, de préférence le matin et le soir. Le traitement doit être poursuivi jusqu'à l'amélioration des symptômes, en général de 1-2 semaines à 3 mois. **CI:** Hypersensibilité à la substance active ou à l'un des excipients. Affections hépatiques, calculs biliaires et affections inflammatoires du canal cholédoque (cholangite) ou autres affections des voies biliaires. Patients souffrant d'achilohyprie. **E:** Des troubles gastro-intestinaux, tels que remontées acides, brûlures d'estomac, nausées, vomissements ou dérangements rectaux peuvent survenir. En présence de signes de réaction allergique, il faut arrêter de prendre Carmenthin® et consulter un médecin. **IA:** En cas de prise concomitante de Carmenthin® avec des anticoagulants, antistaminiques, inhibiteurs de la pompe à protons, la gélule peut d'ouvrir de manière anticipée (respecter un intervalle d'au moins 1 heure). **GA:** L'administration de Carmenthin® durant la grossesse n'est pas recommandée. Il n'existe pas ou peu de données sur l'utilisation de la menthe poivrée et/ou de l'huile essentielle de cumin chez la femme enceinte. Carmenthin® ne doit donc pas être administré pendant la période d'allaitement. **P:** 28 et 84 capsules. **CV:** B, admis aux caisses (LS) avec limitation consulter [www.spzialtaetniste.ch](http://www.spzialtaetniste.ch). **TA:** Schwabe Pharma AG, Küssnacht am Rigi. Pour de plus amples informations, consulter [www.swissmedinfo.ch](http://www.swissmedinfo.ch).

### Références

1. Carmenthin® Fachinformation, Stand der Information: April 2019. [www.swissmedinfo.ch](http://www.swissmedinfo.ch). 2. Heimes, K., et al. (2011). Mode of action of peppermint oil and (-)-menthol with respect to 5-HT<sub>3</sub> receptor subtypes: binding studies, cation uptake by receptor channels and contraction of isolated rat ileum. *Phytotherapy Research*, 25(5), 702-708. 3. Gaudioso, C., et al. (2012). Menthol pain relief through cumulative inactivation of voltage-gated sodium channels. *Pain*, 153(2), 473-484. 4. Koch, E., et al. (2015). Beitrag schaumemender Effekte von Pfefferminz- und Kümmelöl zu den karmmativen Wirkungen von Menthaöl. *Zeitschrift für Phytotherapie*, 36(5 01), P11. 5. Myers, S. R., et al. Essential oils in the treatment of intestinal dysbiosis: a preliminary in vitro study. *Alternative Medicine Review*, 14(4), 380-384. 6. Hills, J. M., et al. The mechanism of action of peppermint oil on gastrointestinal smooth muscle: an analysis using patch clamp electrophysiology and isolated tissue pharmacology in rabbit and guinea pig. *Gastroenterology*, 101(1), 55-65. 7. Amato, A., et al. Effects of menthol on circular smooth muscle of human colon: analysis of the mechanism of action. *European journal of pharmacology*, 740, 295-301. 8. Rich, G., et al. A randomized placebo-controlled trial on the effects of Menthaöl, a proprietary peppermint and caraway-oil-preparation, on symptoms and quality of life in patients with functional dyspepsia. *Neurogastroenterology & Motility*, 29(11), e13132. 9. Stor, M., et al. Menthaöl for long-term treatment of functional dyspepsia—results from a clinical trial follow-up. *Zeitschrift für Gastroenterologie*, 61(03), 257-267. 10. Nöel, S., et al. (2015). Menthaöl bei funktionellen gastroenteralen Beschwerden—eine offene, multizentrische, apothekenbasierte, prospektive Kohortenstudie. *Zeitschrift für Phytotherapie*, 36(5 01), P20.

Toutes les références peuvent être obtenues sur demande auprès de Schwabe Pharma.



**Schwabe  
Pharma**

From Nature. For Health.

# Programme scientifique

Jeudi 18 juin 2026



Dès 07h30	Enregistrement
08h00 – 08h45	<b>Symposiums satellites du matin</b>
1	Réalisée par AstraZeneca AG, Baar
2	Réalisée par Schwabe Pharma AG, Küssnacht am Rigi
09h10 – 09h15	<b>Début du congrès</b>
	<b>Bienvenue au congrès</b> François Héritier, Courfaivre
09h15 – 10h00	<b>CMPR Exposé principal 1</b>
	<b>Le meilleur ou le pire - de l'IA en médecine</b> François Bastardot, Lausanne / François Héritier, Courfaivre
10h15 – 11h15	<b>Séminaires interactifs A</b>
A1	<b>Santé de l'adolescent·e sportif·ve</b> Sandrine Ackermann, Prilly / Nathalie Wenger, Morges
A2	<b>Prise en charge de l'obésité</b> Chiara Ferrario, Prilly / Sara Santini, Lausanne
A3	<b>Pour éviter le pire : le GOLD du BPCO</b> Gregory Clark / Marjorie Cosandey Tissot, La Chaux-de-Fonds
A4	<b>Vaccination - Update 2026 Enfant Adulte</b> Intervenant·e sollicité·e / Alexandre Gouveia, Lausanne
A5	<b>Quiz de radiologie</b> Jean-Yves Meuwly, Lausanne / Baptiste Pedrazzini, Echallens
A6	<b>Ménopause : appliquer les solutions</b> Intervenant·e sollicité·e / François Héritier, Courfaivre
11h15 – 11h45	Pause-café
11h45 – 12h45	<b>Séminaires interactifs B (répétition séminaires interactifs A)</b>
B1	<b>Santé de l'adolescent·e sportif·ve</b> Sandrine Ackermann, Prilly / Nathalie Wenger, Morges
B2	<b>Prise en charge de l'obésité</b> Chiara Ferrario, Prilly / Sara Santini, Lausanne
B3	<b>Pour éviter le pire : le GOLD du BPCO</b> Gregory Clark / Marjorie Cosandey Tissot, La Chaux-de-Fonds
B4	<b>Vaccination - Update 2026 Enfant Adulte</b> Intervenant·e sollicité·e / Alexandre Gouveia, Lausanne
B5	<b>Quiz de radiologie</b> Jean-Yves Meuwly, Lausanne / Baptiste Pedrazzini, Echallens
B6	<b>Ménopause : appliquer les solutions</b> Intervenant·e sollicité·e / François Héritier, Courfaivre



KHM CMPR CMB  
COLLEGE DE MEDICINE DE RECHERCHES  
COLLEGE DE MEDICINE DE BASE

mfe

How and Evidence Science  
Matters in Long-term and Evidence Based  
Practice in Trauma and Critical Care Science

Clinical Skills Academy  
TraumatologiePhatique

# Programme scientifique

Jeudi 18 juin 2026



Dès 12h30	Accueil Clinical Skills Academy (CSA)
12h45 – 14h00	Déjeuner buffet
13h00 – 13h45	<b>Symposiums satellites du midi 1 &amp; 2</b>
<b>1</b>	<b>Nouvelles approches dans le traitement de la carence en vitamine D</b> Réalisée par Biomed AG, Dübendorf / Professeur Patrice Fardellone
13h00 – 13h10	<b>CSA Mots de bienvenue</b> Maud Tartarat, Carouge / Marc Müller, Thoune
13h10 – 13h40	<b>CSA Exposé 1</b> <b>Fractures de la cheville et du médio-pied</b> Xavier Crevoisier, Fribourg
13h40 – 14h00	<b>CSA Exposé 2</b> <b>Entorse de la cheville</b> Maud Tartarat, Carouge
14h00 – 14h20	<b>CSA Exposé 3</b> <b>Tendinopathie d'Achille et fasciite plantaire</b> Stéphane Borloz, Lausanne
14h00 – 14h45	<b>CMPR Exposé principal 2</b> <b>Le meilleur dans la cardiologie en 2026</b> Philippe Meyer, Genève / Intervenant(e) sollicité(e)
14h20 – 14h40	<b>CSA Exposé 4</b> <b>La particularité du pied diabétique</b> Lisca Drittenbass, Genolier
14h40 – 15h00	<b>CSA Exposé 5</b> <b>„Cas du cabinet” et discussion</b> Maud Tartarat, Carouge / Marc Müller, Thoune
14h45 – 15h00	<b>Remise du Prix de recherche CMPR 2026 et Distinction des bénéficiaires de la bourse de démarrage</b> François Héritier, Courfaivre
14h45 – 15h30	<b>CMPR Atelier de pédagogie médicale</b> Intervenat(e) sollicité(e) / Baptiste Pedrazzini, Echallens
14h50 – 15h20	<b>Symposium satellite d'après-midi</b> Réalisée par Eli Lilly (Suisse) S.A., Vernier
15h00 – 15h30	Pause-café

# Programme scientifique

Jeudi 18 juin 2026



15h30 – 16h15	<b>CMPR Exposé principal 3</b> <b>Médecine et genre : le meilleur/pire reste à venir</b> Carole Clair, Lausanne / Baptiste Pedrazzini, Lausanne
15h30 – 16h20	<b>CSA Workshop</b>
<b>WS 1</b>	<b>Examen clinique de la cheville</b> Lisca Drittenbass, Genolier / Maximilian Schindler, Genève
<b>WS 2</b>	<b>Auxiliaires (orthèse, tape, semelle)</b> Samuel Kälin, Genève
16h20 – 16h30	Période de changement Ateliers CSA
16h30 – 17h20	<b>CSA Workshop</b> (répétition des workshops)
<b>WS 1</b>	<b>Examen clinique de la cheville</b> Maximilian Schindler, Genève / Maud Tartarat, Carouge
<b>WS 2</b>	<b>Auxiliaires (orthèse, tape, semelle)</b> Samuel Kälin, Genève
16h30 – 17h30	<b>Séminaires interactifs C</b> (une séance)
<b>C1</b>	<b>Le meilleur ou le pire – de l'IA au cabinet</b> Intervenant(e) sollicité(e) / Baptiste Pedrazzini, Echallens
<b>C2</b>	<b>Le meilleur de la santé sexuelle au cabinet</b> Francis Vu, Lausanne / Alexandre Gouveia, Lausanne
<b>C3</b>	<b>Troubles psychiatriques : le meilleur des approches non pharmacologiques</b> Lamyae Benzakour, Genève
<b>C4</b>	<b>Par les jeunes pour les jeunes</b> Patrick Bodenmann, Lausanne
<b>C5</b>	<b>Le meilleur pour verdir notre pratique médicale</b> François Héritier, Courfaivre / Robin Rieser, Berne
17h25 – 17h30	<b>CSA Résumé et conclusion</b> Maud Tartarat, Carouge / Marc Müller, Thoune
Dès 17h30	Apéritif «d'adieu»

# Exposants et Sponsors

## Exposants

A. Menarini AG, Zürich  
A. Vogel AG, Roggwil TG  
Abbott, Baar  
Andreabal AG, Allschwil  
Ascensia Diabetes Care, Basel  
AstraZeneca AG, Baar  
Axon Lab AG, Mont-sur-Lausanne  
Bavarian Nordic, Thönishaus  
Biomed AG, Dübendorf  
Boehringer Ingelheim (Schweiz) GmbH, Basel  
Clinique de La Source, Lausanne  
CSL Vifor, Villars-sur-Glane  
Danone Schweiz AG, Zürich  
Dermapharm / Allergopharm AG, Hünenberg  
Drossapharm AG, Arlsheim  
Effik SA, Nyon  
Eli Lilly (Suisse) SA, Vernier  
Gebro Pharma AG, Liestal  
Groupe Vidymed, Lausanne  
GSK, Baar  
IBSA Institut Biochimique SA, Lugano-Pazzallo  
Iscador AG, Arlsheim  
Labatec Pharma, Genève  
Laboratoire Osler GmbH, Zug  
Ligue pulmonaire vaudoise, Lausanne  
Linde Gas Schweiz AG, Dagmarsellen  
mediX romandie, Borex  
Merz Pharma (Schweiz) AG, Allschwil  
Moderna Switzerland GmbH, Basel  
Nestlé Health Science, Vevey  
Novo Nordisk Phrama AG, Zürich  
OM Pharma Suisse SA, Villars-sur-Glâne  
PARI Suisse AG, Cham  
Permamed AG, Therwil  
Pfizer AG, Zürich  
Pierre Fabre Pharma AG, Basel  
Réseau Delta, Onex  
Schülke & Mayr AG, Frauenfeld

Schwabe Pharma AG, Küssnacht am Rigi  
Servier (Suisse) S.A., Genève  
Sonic Suisse SA, Kriens  
Verfora AG, Villars-sur-Glâne  
Viatris Pharma GmbH, Steinhausen  
Viollier AG, Allschwil  
Voicepoint Romandie Sàrl, Carouge  
Zambon Schweiz AG, Cadempino  
Zeller Medical AG, Romanshorn

## Sponsors

Andreabal AG, Allschwil  
AstraZeneca AG, Baar  
Biomed AG, Dübendorf  
Eli Lilly (Suisse) SA, Vernier  
Schwabe Pharma AG, Küssnacht am Rigi  
Sonic Suisse SA, Kriens  
SUVA, Luzern

# Informations générales

## Inscription

[www.cmpr-congres.ch](http://www.cmpr-congres.ch)

Une facture vous sera envoyée qui, une fois réglée, fera office de confirmation d'inscription.

## Annulation de l'inscription

En cas d'annulation jusqu'au 17 mai 2026, les frais de traitement d'un montant de CHF 50.– ne seront pas remboursés / resteront dus. En cas d'annulation de l'inscription à partir du 18 mai 2026 ou en cas d'absence, les frais d'inscription ne seront pas remboursés / seront dus.

## Organisation administrative

Medworld AG  
Remo Gabathuler / Petra Wolbeek  
Sennweidstrasse 46  
6312 Steinhausen  
Tél.: 041 748 23 00  
E-mail: [registration@medworld.ch](mailto:registration@medworld.ch)

## Lieu

Beaulieu, Lausanne

## Patronage scientifique

Collège de Médecine de Premier Recours,  
Rue de l'Hôpital 15, PCY, 1552, 1701 Fribourg

## Reconnaissance | Crédits

La demande de crédits de formation continue a été déposée auprès des sociétés de discipline concernées.

## Frais de participation

	Carte journalière	
	Inscription jusqu'au 17.05.2026	Dès le 18.05.2026 / sur place
Médecins	CHF 180.–	CHF 200.–
Médecins assistant·e·s	CHF 100.–	CHF 120.–
Etudiant·e·s	sans frais	sans frais

**Visitez l'atelier CSA sous le thème : L'anatomie fonctionnelle, la palpation, l'examen clinique de la colonne cervicale**

	Frais d'atelier	
	Inscription jusqu'au 17.05.2026	dès le 18.05.2026 / sur place
Workshop Clinical Skills Academy	CHF 50.–	CHF 60.–

Date de parution : Janvier 2026





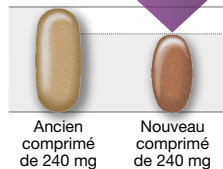
*Elle peut encore s'occuper de son jardin seule.*

**Repousser la démence.<sup>1-6</sup>**

**Nouveau**  
comprimé compact  
Tebokan®

# Tebokan® 240

Extrait spécial de ginkgo biloba EGb 761®



- 1x 240 mg par jour<sup>1</sup>
- Admis aux caisses, liste B<sup>1,7</sup>
- Propre culture de ginkgo<sup>8</sup>

**Information professionnelle abrégée Tebokan® 120 / Tebokan® 240:** C: 1 cpr. filmé contient 120 mg ou 240 mg d'extrait de ginkgo-biloba (EGb 761®) (DER 35-67: 1), quantifié à 26,4-32,4 mg ou 52,8-64,8 mg de flavonoglycosides et 6,48-7,92 mg ou 12,96-15,84 mg de terpenolactones (ginkgolides, bilobalides). Agent d'extraction acétone 60% (m/m). It: traitement symptomatique des déficiences des performances mentales. Adjuvant à l'entraînement à la marche lors de claudication intermittente. En cas de vertiges et d'acouphènes. P: matin et soir 1 cpr. filmé (120 mg) ou 1 cpr. filmé 1x par jour (240 mg). **Ct:** hypersensibilité aux extraits de ginkgo-biloba. **EI:** très rares: légers troubles gastro-intestinaux, maux de tête ou réactions allergiques cutanées. **IA:** un effet inverse des médicaments réduisant la coagulation du sang ne peut pas être exclu. **P:** 90 et 120 cpr. filmés (120 mg) ou 30, 60, 90 et 120 cpr. filmés (240 mg). **CV:** B, admis aux caisses. **TA:** Schwabe Pharma AG, Küssnacht am Rigi. Pour de plus amples informations, consulter [www.swissmedinfo.ch](http://www.swissmedinfo.ch). **References:** 1. Information professionnelle Tebokan®, <https://www.swissmedinfo.ch/>, mise à jour: avril 2022. 2. Karschal R, et al., Ginkgo biloba: specificity of neuropsychological improvement – a selective review in search of differential effects. Hum. Psychopharmacol Clin Exp 2009;24:345-370. 3. Kurz A et al., Leichte kognitive Störung: Fragen zu Definition, Diagnose, Prognose und Therapie. Nervenarzt 2004; 75: 6-15. 4. Tian J et al., Chinese herbal medicine Ginkgo biloba for the treatment of amnesic mild cognitive impairment: A 52-week randomized controlled trial. Alzheimers Dement (N Y). 2019;5:441-449. Published 2019 Sep 4. doi:10.1016/j.trci.2019.03.001. 5. Rainer M et al. Ginkgo biloba extract Egb 761 in the treatment of dementia: a pharmacoeconomic analysis of the Austrian setting. Wien Klin Wochenschr. 2013;125(1-2):8-15. doi:10.1007/s00508-012-0307-x. 6. Bolkvén J et al. Association Between Ginkgo Biloba Extract Prescriptions and Dementia Incidence in Outpatients with Mild Cognitive Impairment in Germany: A Retrospective Cohort Study. J Alzheimers Dis. 2022;86(2):703-709. doi:10.3233/JAD-215348. 7. <https://www.spezialistenliste.ch/>. Tebokan®, dernière consultation le 4.7.2024. 8. Schmid W., Balz J. P., Cultivation of Ginkgo biloba L. On three continents. Acta Hort. 2005; 678, 177-180. 10.17660/actahortic.2005.676.23. Toutes les références peuvent être demandées à Schwabe Pharma. Schwabe Pharma AG, Erlstrasse 2, 6403 Küssnacht am Rigi.



**Schwabe  
Pharma**

From Nature. For Health.