

PROGRAMME PRINCIPAL



# LE CHANGEMENT EN PERMANENCE !

**27 juin 2024**

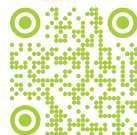
Beaulieu Lausanne

**26<sup>ème</sup> Colloque de formation continue du Collège de Médecine de Premier Recours (CMPR)**



**KHM CMPR CMB**  
KOLLEGIUM FÜR HAUSARZTWEIZEN  
COLLEGE DE MÉDECINE DE PREMIER RECOURS  
COLLEGIO DI MEDICINA DI BASE

**mfe** Haus- und Kinderärzte Schweiz  
Médecins de famille et de l'enfance Suisse  
Medici di famiglia e dell'infanzia Svizzera



cmpr-congres.ch

# Laitea®

Huile de lavande (Silexan®)

## Laitea® indique le chemin en cas d'anxiété et d'agitation!

Seul anxiolytique  
à base de plantes  
dans la LS<sup>3</sup>

- Effet anxiolytique comparable à celui du lorazépam et de la paroxétine<sup>1,2</sup>
- Une fois par jour<sup>3</sup>
- Non sédatif<sup>4</sup>
- Aisément associable aux contraceptifs<sup>5,6</sup>
- Contient l'huile de lavande Silexan®



Admis aux caisses

Gélule  
1 fois par jour

**Information professionnelle abrégée Laitea®**: C: 1 capsule contient 80 mg d'huile de lavande (Silexan®). I: En cas d'anxiété et d'agitation. P: Les adultes de plus de 18 ans prennent 1 capsule par jour. CI: Hypersensibilité à l'huile de lavande, grossesse, l'allaitement, insuffisance hépatique, personnes moins de 18 ans et patients présentant une intolérance héréditaire au fructose. EI: Fréquent: Eructations, nausées et réactions cutanées allergiques. Rare: Céphalées. Très rare: Fatigue. IA: Aucune connue. P: 14, 28 et 56 capsules. CV: D, admis aux caisses (LS) avec Limitatio consulter [www.spezialitaetenliste.ch](http://www.spezialitaetenliste.ch) TA: Schwabe Pharma AG, Küssnacht am Rigi. Pour de plus amples informations, consulter [www.swissmedicinof.ch](http://www.swissmedicinof.ch)

**Références**: 1. Woelk H, Schläpke S. A multi-center, double-blind, randomised study of the Lavenderoil preparation Silexan in comparison to Lorazepam for generalized anxiety disorder. *Phytomedicine* 2010; 17:94-99. 2. Kasper et al. Lavender oil preparation Silexan is effective in generalized anxiety disorder - a randomized, double-blind comparison to placebo and paroxetine. *Int J Neuropsychopharmacol.* 2014 Jun;17(6):859-69. 3. [www.swissmedicinof.ch](http://www.swissmedicinof.ch) 4. Mueller WE, Schwwald A, Noeldner M, Kasper S, Friedland K. Pharmacological Bases of the therapeutic use of Silexan (Lasea®). *Psychopharmakotherapie* 2015; 22: 3-14. 5. Hege-Mahn D1, Pabst G, Dienel A, Schläpke S, Klipping C. No interacting influence of lavender oil preparation silexan on oral contraception using an ethinyl estradiol/levonorgestrel combination. *Drugs R D.* 2014 Dec;14(4):265-72. 6. Doroshyenko O, Rokitta D, Zadoyan G, Klement S, Schläpke S, Dienel A, Gramatté T, Lück H, Fuhr U. Drug cocktail interaction study on the effect of the orally administered lavender oil preparation Silexan on cytochrome P450 enzymes in healthy volunteers. *Drug Metab Dispos* 2013; 41:987-993. 01/2024

Toutes les références peuvent être demandées à Schwabe Pharma.



Schwabe  
Pharma

From Nature. For Health.



# Bienvenue

Le **26<sup>ème</sup> Colloque de formation continue du collège de médecine de Premier Recours (CMPR)** placé sous la devise « **Le changement en permanence !** » se tiendra le **27 juin 2024** au **Palais Beaulieu de Lausanne**.

Chaque année, toujours plus de médecins de famille et de pédiatres se donnent rendez-vous au CMPR pour échanger entre collègues, s'informer et participer à un programme riche, varié et à la pointe de l'actualité.

**Quoi de neuf en 2024 ? Les maladies inflammatoires et infectieuses** continuent de représenter un défi majeur pour les médecins de premiers recours. Dans un paysage médical en constante évolution, nous restons à la pointe des connaissances et des pratiques pour offrir à nos patients les meilleurs soins possibles. Les développements les plus pertinents et les découvertes les plus récentes qui façonnent notre pratique quotidienne feront l'objet d'un examen détaillé. De même que les multiples dimensions de cette transition complexe que représentent les **passages de l'adolescence à l'âge adulte**, tant du point de vue médical et physiologique que psychosocial et comportemental.

Des séminaires interactifs et enrichissants vous permettront d'embrasser les thèmes variés de la médecine de premier recours. De la prise en charge de l'Alzheimer chez les aînés à la lutte contre l'obésité chez les jeunes, en passant par la question cruciale des vaccins tout au long de la vie et l'aide au changement offerte par l'entretien motivationnel, nous explorerons ensemble les évolutions constantes qui s'invitent dans notre quotidien.

Nous nous réjouissons de vous accueillir à Lausanne pour une journée de formation qui promet d'être à la fois stimulante, instructive et conviviale !

Votre comité d'organisation

**Dre méd. Cannelle Broquet Ducret**  
**Prof. Dr méd. Jacques Cornuz**  
**Dre méd. Marjorie Cosandey Tissot**  
**Prof. Dr méd. Idris Guessous**

**Dr méd. François Héritier**  
**Dre méd. Sabine Indermaur**  
**Dr méd. Michaël Klay**  
**Prof. Dr méd. Nicolas Senn**

# Le comité d'organisation se présente

---

## Dre méd. Cannelle Broquet Ducret



Pédiatrie  
Saignelégier

---

## Prof. Dr méd. Jacques Cornuz



Médecine interne générale  
Lausanne

---

## Dre méd. Marjorie Cosandey Tissot



Médecine interne générale  
La Chaux-de-Fonds

---

## Prof. Dr méd. Idris Guessous



Médecine interne générale  
Genève

---

## Dr méd. François Héritier



Médecine interne générale  
Courfaivre

---

## Dre méd. Sabine Indermaur



Pédiatrie  
Sierre

---

## Dr méd. Michaël Klay



Médecine interne générale  
Oron-la-Ville

---

## Prof. Dr méd. Nicolas Senn



Médecine interne générale  
Lausanne

Protégez-vous et ceux que vous aimez contre les piqûres de tiques.



Protégez-vous pour vous prémunir des maladies transmises par les piqûres de tiques.



Informez-vous vite sur [pique-de-tique.ch](https://www.pique-de-tique.ch)

«pique-de-tique.ch» est une campagne de sensibilisation aux tiques et aux maladies transmises par les tiques. Vous trouverez sur ce site des informations complètes à propos des tiques, des moyens de protection contre les piqûres de tiques et des risques liés aux maladies transmises par les tiques.

Prenez contact avec un médecin ou un pharmacien si des symptômes apparaissent suite à une piqûre de tique ou si vous avez des questions à propos de votre santé. L'Office fédéral de la santé publique (OFSP) salue la campagne «**pique-de-tique.ch**».

Une campagne de:



Cette initiative bénéficie du soutien de:





# Programme scientifique

Jeudi 27 juin 2024

Dès 07h30	Enregistrement
08h00 – 08h45	<b>Symposiums satellites du matin 1 &amp; 2</b>
09h10 – 09h15	<b>Début du congrès</b> <b>Bienvenue au congrès</b> François Héritier, Courfaivre
09h15 – 10h00	<b>Exposé principal 1</b> <b>Quoi de neuf en 2024 ? Les changements en maladies inflammatoires et en maladies infectieuses</b> Pierre-Alexandre Bart, Lausanne / Nicolas Senn, Lausanne
10h15 – 11h15	<b>Séminaires interactifs A</b>
<b>A1</b>	<b>Nouveautés diagnostiques et traitement des tumeurs cutanées</b> Patrick Perrier, Epalinges
<b>A2</b>	<b>De la chondrocalcinose à la goutte</b> Alexandre Dumusc, Lausanne / Alexandre Ronga, Lausanne
<b>A3</b>	<b>Changement de prise en charge d'alzheimer<sup>o</sup></b> Gilles Allali, Lausanne / Noëlle Junod Perron, Genève
<b>A4</b>	<b>Entretien motivationnel comme aide au changement<sup>o</sup></b> Johanna Sommer et Arabelle Rieder, Genève / Marjorie Cosandey Tissot, La Chaux-de-Fonds
<b>A5</b>	<b>Aborder la santé sexuelle. Changer la vision des hommes<sup>o</sup></b> Claude Rey, Sion / Nicolas Senn, Lausanne
<b>A6</b>	<b>Nouveautés dans la prise en charge de l'obésité chez les jeunes<sup>o</sup></b> Johnny Deladoëy, Martigny / Saholy Razafinarivo-Schoreisz, Courroux
11h15 – 11h45	<b>Pause-café</b>
11h45 – 12h45	<b>Séminaires interactifs B (répétition des séminaires interactifs A)</b>
<b>B1</b>	<b>Nouveautés diagnostiques et traitement des tumeurs cutanées</b> Patrick Perrier, Epalinges
<b>B2</b>	<b>De la chondrocalcinose à la goutte</b> Alexandre Dumusc, Lausanne / Alexandre Ronga, Lausanne
<b>B3</b>	<b>Changement de prise en charge d'alzheimer<sup>o</sup></b> Gilles Allali, Lausanne / Noëlle Junod Perron, Genève
<b>B4</b>	<b>Entretien motivationnel comme aide au changement<sup>o</sup></b> Johanna Somme et Arabelle Rieder, Genève / Marjorie Cosandey Tissot, La Chaux-de-Fonds
<b>B5</b>	<b>Aborder la santé sexuelle. Changer la vision des hommes<sup>o</sup></b> Claude Rey, Sion / Nicolas Senn, Lausanne
<b>B6</b>	<b>Nouveautés dans la prise en charge de l'obésité chez les jeunes<sup>o</sup></b> Johnny Deladoëy, Martigny / Saholy Razafinarivo-Schoreisz, Courroux

**Merci aux médecins qui s'investissent jour après jour  
pour la réinsertion des victimes d'accidents!**



Nous saluons la compétence des médecins et l'investissement du personnel soignant ainsi que des employeurs et des intéressés eux-mêmes. Grâce à eux, les assurés sont toujours plus nombreux à retrouver une vie quotidienne normale après un accident. Infos complémentaires sur le case management de la Suva: [www.suva.ch/accident](http://www.suva.ch/accident).

**suva**



# Programme scientifique

Jeudi 27 juin 2024

12h45 – 14h00	<b>Déjeuner buffet</b>
13h00 – 13h45	<b>Symposiums satellites du midi 1 &amp; 2</b>
13h00 – 13h45	<b>Atelier de pédagogie médicale</b> Baptiste Pedrazzini, Echallens / Marie-Claude Boulet, Lausanne
14h00 – 14h45	<b>Exposé principal 2</b> <b>Quoi de neuf en 2024 ?</b> <b>Les changements dans le raisonnement médical</b> Jacques Cornuz, Lausanne / François Héritier, Courfaivre
14h45 – 15h00	<b>Distinction des bénéficiaires de la bourse de démarrage</b> François Héritier, Courfaivre et lauréats
14h50 – 15h20	<b>Symposium satellite de l'après-midi</b>
15h00 – 15h30	<b>Pause-café</b>
15h30 – 16h15	<b>Exposé principal 3</b> <b>Passages de l'adolescence à l'âge adulte*</b> Klara Posfay Barbe, Genève / Idris Guessous, Genève
16h30 – 17h30	<b>Séminaires interactifs C (une séance)</b>
<b>C1</b>	<b>L'hypnose à tout âge*</b> Chantal Berna Renella, Lausanne / Myriam Birchmeier, Lausanne
<b>C2</b>	<b>Changer la prise en charge des pathologies de la main ?</b> Nathalie de Lambilly, Neuchâtel / Louis Gagnier, Couvet
<b>C3</b>	<b>Faut-il vacciner tout le monde ? De la varicelle au zona</b> Christiane Eberhart, Genève / Géraldine Blanchard-Rohner, Genève
<b>C4</b>	<b>Changer notre lecture d'ECG</b> Mehdi Namdar, Genève
<b>C5</b>	<b>De la fin de vie à la fin de l'humanité</b> Nicolas Senn, Lausanne / Frédéric Stiefel, Lausanne
Dès 17h30	<b>Apéritif d'adieu</b>





## Symposiums satellites

### Du matin 1

08h00 – 08h45

#### **Paradigm shift in Dementia: pourquoi nous devons traiter de plus en plus tôt**

Gilles Allali, Lausanne

#### **Étiologie et traitement des SCD et MCI. Quelles sont les options de traitement ?**

Nikolaos Samaras, Genève

Organisé et soutenu par :



### Du midi 1

13h00 – 13h45

#### **Importance d'un traitement précoce du diabète de type 2**

Jardena Puder, Lausanne

Organisé et soutenu par :



### Du midi 2

13h00 – 13h45

#### **La dépression chez la personne âgée sans ou avec trouble cognitif comorbide**

Mohamed Eshmaewy, Thônex

Organisé et soutenu par :



### Du matin 2

08h00 – 08h45

#### **Traitement de la dépression basé sur les preuves du millepertuis**

Gianina Luca, Neuchâtel

Organisé et soutenu par :



### De l'après midi

14h50 – 15h20

#### **Prise en charge de l'insuffisance rénale chronique: le change- ment, c'est maintenant !**

Grégoire Wuerzner, Lausanne

Organisé et soutenu par :



1\* par semaine

**mounjaro**<sup>®</sup>  
(tirzepatide) injection

POUR LES PATIENT·E·S AVEC  
UN DIABÈTE DE TYPE 2\*

**ALLER  
AU-DELÀ**  
GRÂCE À DES RÉSULTATS  
EXCEPTIONNELS<sup>1-5, \*\*</sup>



# UNE CLASSE À PART<sup>1</sup>

\* Mounjaro<sup>®</sup> est indiqué chez les adultes pour le traitement du diabète de type 2 insuffisamment contrôlé en complément à un régime et de l'exercice en monothérapie, en cas de contre-indication ou d'intolérance à la metformine, et en association avec d'autres médicaments hypoglycémisants. Voir la rubrique « Efficacité clinique » pour les résultats obtenus avec les associations examinées dans des études cliniques.<sup>6</sup>

\*\* La supériorité de Mounjaro<sup>®</sup> (5 mg, 10 mg et 15 mg) se rapporte à la réduction de l'HbA<sub>1c</sub>, et du poids et a été démontrée dans les études de phase 3 SURPASS-1 à 5 (N = 6 263) d'une durée de 40 à 104 semaines chez des patient·e·s atteint·e·s de diabète de type 2 qui présentaient auparavant un contrôle glycémique insuffisant. Mounjaro<sup>®</sup> a été étudié dans les doses de 5 mg, 10 mg et 15 mg par rapport à un placebo ou à un comparateur actif (semaglutide 1 mg, insuline degludec, insuline glargine) et a été administré - en fonction de l'étude - en complément d'un régime alimentaire et de l'exercice, en monothérapie ou en combinaison avec jusqu'à trois traitements de fond (metformine, inhibiteurs du SGLT2, sulfonylurésés et/ou insulines basales). Le critère d'évaluation primaire de ces études était la variation de l'HbA<sub>1c</sub> à partir de la valeur initiale jusqu'à la semaine 40 ou 52 (selon l'étude).<sup>1-5</sup>

**GIP** = polypeptide insulinothrompe dépendant du glucose; **GLP-1** = glucagon-like peptide 1; **ISGLT2** = inhibiteurs du sodium-glucose co-transporter 2.

1. Del Prato S, et al. for the SURPASS-4 Investigators. Tirzepatide versus insulin glargine in type 2 diabetes and increased cardiovascular risk (SURPASS-4): a randomised, open-label, parallel-group, multicentre, phase 3 trial. *Lancet*. 2021;398(10313):1811-24. 2. Frias JP, et al. for the SURPASS-2 Investigators. Tirzepatide versus semaglutide once weekly in patients with type 2 diabetes. *N Engl J Med*. 2021;385(6):503-15. 3. Rosenstock J, et al. Efficacy and safety of a novel dual GIP and GLP-1 receptor agonist tirzepatide in patients with type 2 diabetes (SURPASS-1): a double-blind, randomised, phase 3 trial. *Lancet*. 2021;398(10295):143-55. 4. Ludvik B, et al. Once-weekly tirzepatide versus once-daily insulin degludec as add-on to metformin with or without SGLT2 inhibitors in patients with type 2 diabetes (SURPASS-3): a randomised, open-label, parallel-group, phase 3 trial. *Lancet*. 2021;398(10300):583-98. 5. Dahl D, et al. Effect of subcutaneous tirzepatide vs placebo added to titrated insulin glargine on glycemic control in patients with type 2 diabetes: the SURPASS-5 randomized clinical trial. *JAMA*. 2022;327(6):534-45. 6. Information professionnelle Mounjaro<sup>®</sup>, [www.swissmedicinfo.ch](http://www.swissmedicinfo.ch).

Les spécialistes de la santé peuvent demander les références auprès de l'entreprise en tout temps.

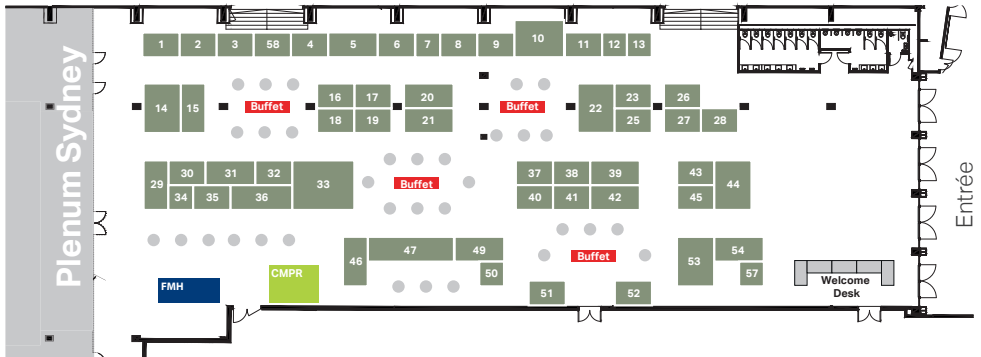
## Mounjaro<sup>®</sup> (tirzepatide)

**I:** Mounjaro est indiqué dans le traitement d'adultes souffrant du diabète de type 2 insuffisamment contrôlé en complément à un régime et de l'exercice : en monothérapie, en cas de contre-indication ou d'intolérance à la metformine ; en association avec d'autres médicaments hypoglycémisants. **Po/ME:** La dose initiale de tirzepatide est de 2,5 mg une fois par semaine. Après 4 semaines, la dose est augmentée à 5 mg une fois par semaine. Si nécessaire, la dose peut être augmentée par paliers de 2,5 mg après au moins 4 semaines à la dose actuelle. La dose maximale est de 15 mg une fois par semaine. La dose peut être administrée à toute heure de la journée, indépendamment des repas. Mounjaro est injecté par voie sous-cutanée dans l'abdomen, la cuisse ou le haut du bras. Le site d'injection doit être changé à chaque injection. **CI:** Hypersensibilité au principe actif ou à l'un des excipients. **Pr/MG:** Des patients atteints de cancer médullaire de la thyroïde ou de syndrome néoplasique endocrinien multiple de type 2 (MEN 2) n'ont pas été examinés dans des études cliniques avec tirzepatide. Ces patients ne doivent recevoir un traitement par tirzepatide qu'après un examen approfondi du rapport bénéfice-risque. Tirzepatide n'a pas été étudié chez les patients ayant des antécédents de pancréatite et doit être utilisé avec prudence chez ces patients. Chez les patients prenant du tirzepatide en association avec une sulfonurée ou de l'insuline, le risque d'hypoglycémie peut augmenter. L'utilisation de tirzepatide peut être associée à des effets indésirables gastro-intestinaux, notamment des nausées, des vomissements et de la diarrhée. Ces événements peuvent entraîner une déshydratation, qui peut provoquer une détérioration de la fonction rénale, y compris une insuffisance rénale aiguë. Tirzepatide n'a pas été étudié chez les patients atteints de maladies gastro-intestinales sévères, y compris la gastroparésie sévère, et doit par conséquent être utilisé avec prudence chez ces patients. Tirzepatide doit être utilisé avec prudence chez les patients atteints de rétinopathie diabétique non proliférante nécessitant un traitement aigu, et chez les patients atteints de rétinopathie diabétique proliférante ou d'œdème maculaire diabétique. Ces patients doivent faire l'objet d'une surveillance adaptée. **IA:** Tirzepatide retarde la vidange gastrique, mesurée par la pharmacocinétique du paracétamol, affectant ainsi potentiellement l'absorption de médicaments oraux concomitants. L'utilisation du tirzepatide peut diminuer l'efficacité des contraceptifs hormonaux oraux. **G/A:** Tirzepatide ne doit pas être utilisé pendant la grossesse. Il faut décider si arrêter l'allaitement ou l'utilisation de tirzepatide, compte tenu des avantages de l'allaitement pour l'enfant et des avantages de la thérapie pour la femme. **EI:** Très fréquents et fréquents : nausées, diarrhée, hypoglycémie, réactions d'hypersensibilité (parfois sévères, par exemple urticaire, eczéma), douleurs abdominales, vomissements, constipation, météorisme, éruptions, flatulences, reflux gastro-œsophagien, fatigue, réactions au site d'injection. **P:** Mounjaro 2,5 mg, 5 mg, 7,5 mg, 10 mg, 12,5 mg et 15 mg 4 stylos préremplis. Catégorie de remise B. Pour de plus amples informations, consulter [www.swissmedicinfo.ch](http://www.swissmedicinfo.ch). Eli Lilly (Suisse) SA, Ch. des Coquelicots 16, CP 580, 1214 Vernier (GE), V09.2023

▼ Ce médicament fait l'objet d'une surveillance supplémentaire. Pour plus d'informations, se référer à l'information professionnelle/l'information destinée aux patients de Mounjaro<sup>®</sup> disponible sous [www.swissmedicinfo.ch](http://www.swissmedicinfo.ch).

Lilly

# Plan du congrès / Exposants et sponsors



## Exposants

- 45 **A. Menarini AG**, Zürich
- 21 **A. Vogel AG**, Roggwil TG
- 26 **ADMED analyses et diagnostics médicaux**, Neuchâtel
- 43 **Alfasigma Schweiz AG**, Zofingen
- 53 **Allergopharma AG / Dermapharm AG**, Hünenberg
- 20 **AstraZeneca AG**, Baar
- 13 **AxelCare SA**, Bevaix
- 9 **Axon Lab AG**, Le Mont-sur-Lausanne
- 39 **Biomed AG**, Dübendorf
- 18 **Boehringer Ingelheim (Schweiz) GmbH**, Basel
- 41 **Bristol-Myers Squibb SA**, Steinhausen
- 31 **Caisse des Médecins société cooperative**, Thônex
- cmpr **CMPR**, Fribourg
- 10 **CSL Vifor**, Villars-sur-Glâne
- 29 **Eli Lilly (Suisse) SA**, Vernier
- FMH **FMH Fédération des médecins suisses**, Berne
- 17 **Gebro Pharma AG**, Liestal
- 46 **GlaxoSmithKline AG**, Münchenbuchsee
- 51 **Grünenthal Pharma AG**, Mitlödi
- 28 **Handylife SA**, Lausanne
- 57 **IBSA SA**, Pazzallo
- 5 **Idorsia Pharmaceuticals Ltd**, Allschwil
- 58 **laboMGD**, les Acacias
- 22 **labor team w ag**, Goldach
- 23 **Laboratoire Dr Risch**, Crissier
- 50 **Laboratoire Osler GmbH**, Zug
- 11 **Ligue pulmonaire vaudoise**, Lausanne
- 47 **Lundbeck (Schweiz) AG**, Glattbrugg
- 19 **Medbase AG**, Romandie
- 33 **Medisupport Services SA**, Niederwangen b Bern

- 36 **MEDISYN SA**, Kriens
- 34 **mediX romandie**, Genève, Vaud, Jura
- 37 **Merz Pharma (Schweiz) AG**, Allschwil
- 14 **Moderna Switzerland GmbH**, Basel
- 4 **MSD Merck Sharp & Dohme AG**, Luzern
- 27 **Nova Biomedical Schweiz**, Zürich
- 16 **Novartis Pharma Schweiz AG**, Rotkreuz
- 15 **Novo Nordisk Pharma AG**, Zürich
- 44 **OM Pharma Suisse SA**, Villars-sur-Glâne
- 12 **Pari Swiss AG**, Cham
- 38 **Pfizer AG**, Zürich
- 52 **Phytolis SA**, Carouge
- 40 **Pierre Fabre Pharma AG**, Allschwil
- 6 **PulseUp SA**, Ecublens
- 35 **Réseau Delta**, Onex
- 2 **sanofi-aventis (suisse) sa**, Vernier
- 49 **Schwabe Pharma AG**, Küssnacht am Rigi
- 25 **Schülke & Mayr AG**, Zürich
- 30 **Servier (Suisse) SA**, Genève
- 42 **Unilabs SA**, Coppet
- 7 **Viatrix Pharma GmbH**, Steinhausen
- 8 **Viollier AG**, Allschwil
- 3 **Voicepoint Romandie Sàrl**, Carouge
- 32 **Zambon Schweiz AG**, Cadempino
- 1 **Zeller Medical AG**, Romanshorn

## Sponsors

- Biomed AG**, Dübendorf
- Caisse des Médecins société cooperative**, Thônex
- Eli Lilly (Suisse) SA**, Vernier
- Gentianes Group Sàrl**, Syreyer
- Laboratoire Dr Risch**, Crissier
- Pfizer AG**, Zürich
- Schwabe Pharma AG**, Küssnacht am Rigi
- SUVA**, Luzern

**REGISTER  
NOW!**

# Clinical Skills Academy

TraumatologiePratique

## Beaulieu Lausanne

Jeudi, 27 juin 2024

**TraumatologiePratique**

Membres inférieurs : le bassin, la hanche et le genou

Formation continue structurée avec conférences plénières et ateliers pratiques

**Crédits :** SAMM : 4 | SEMS : 6 | SSMIG : 5 | Swiss orthopaedics : 8 | SSMPR : 6 | SSMUS : 7

**Organisateur**



[www.clinical-skills-academy.ch](http://www.clinical-skills-academy.ch)

**Enregistrement :**

Medworld AG, 6312 Steinhausen | [registration@medworld.ch](mailto:registration@medworld.ch) | T 041 748 23 00

# Informations générales CMPR

## Site Internet:

[www.cmpr-congres.ch/cmpr2024](http://www.cmpr-congres.ch/cmpr2024)

## Inscription

[www.cmpr-congres.ch](http://www.cmpr-congres.ch). Une facture vous sera envoyée qui, une fois réglée, fera office de confirmation d'inscription.

## Annulation de l'inscription

En cas d'annulation jusqu'au 27 mai 2024, les frais de dossier d'un montant de CHF 50.– ne seront pas remboursés/resteront dus. En cas d'annulation de l'inscription à partir du 28 mai 2024 ou en cas d'absence, les frais d'inscription ne seront pas remboursés/seront toujours dus.

## Patronage scientifique

Collège de Médecine de Premier Recours,  
Rue de l'Hôpital 15, PCY, 1552, 1701 Fribourg

## Lieu:

Palais de Beaulieu, Lausanne

## Organisation administrative

Medworld AG  
Remo Gabathuler / Petra Wolbeek  
Sennweidstrasse 46, 6312 Steinhausen  
Tél. : 041 748 23 00  
E-mail : [registration@medworld.ch](mailto:registration@medworld.ch)

## Reconnaissance/Recommandation/Crédits

ASMPP: 6 crédits (uniquement pour les participant·e·s aux ateliers marqués du symbole®)  
SSR: 4 crédits  
SSN: 1 crédit  
SSED: 1 crédit  
SSMIG: 6 crédits  
SSMUS: 5 crédits  
SSN: 1 crédit  
SSP: 5 crédits

## Frais de participation

### Carte journalière

	Inscription jusqu'au 27.05.2024	dès le 28.05.2024 / sur place
Médecins	CHF 140.–	CHF 160.–
Médecins assistant·e·s	CHF 100.–	CHF 120.–
Etudiant·e·s	sans frais	sans frais

Veuillez noter qu'il n'est pas possible de participer au congrès CMPR et à la Clinical Skills Academy simultanément, car ils se déroulent en parallèle.

Le pass pour le congrès CMPR ne donne pas accès à la Clinical Skills Academy et vice versa. Merci de bien prendre en compte cette information.



EGb 761®<sup>1</sup>



Jeudi 27 juin 2024, 08h00–08h45  
Symposium satellite du matin  
Paradigm shift in Dementia

Paradigm shift in Dementia: pourquoi nous devons traiter de plus en plus tôt  
Chair: Prof Gilles Allali, Lausanne

Étiologie et traitement des SCD et MCI. Quelles sont les options de traitement?  
Dr méd. Nikolaos Samaras, Genève

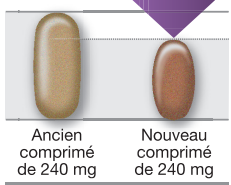
Elle peut encore s'occuper de son jardin seule.

Repousser la démence.<sup>2,3,4</sup>

Nouveau comprimé compact  
Tebokan®

# Tebokan® 240

Extrait spécial de ginkgo biloba EGb 761®



- 1x 240 mg par jour<sup>1</sup>
- Admis aux caisses, liste B<sup>1,5</sup>
- Propre culture de ginkgo<sup>6</sup>

**Information professionnelle abrégée Tebokan® 120 / Tebokan® 240:** C: 1 cpr. filmé compact 120 mg ou 240 mg d'extrait de ginkgo-biloba (EGb 761®) (DER 35–67: 1), quantifié à 26,4–32,4 mg ou 52,8–64,8 mg de flavonoglycosides et 5,48–7,92 mg ou 12,96–15,84 mg de terpenolactones (ginkgolides, bilobalides). Agent d'extraction acétone 50% m/m. K: traitement symptomatique des déficiences des performances mentales. Adjuvant à l'entraînement à la marche lors de claudication intermittente. En cas de vertiges et d'acouphènes. P: matin et soir 1 cpr. filmé (120 mg) ou 1 cpr. filmé 1x par jour (240 mg). Q2: hypersensibilité aux extraits de ginkgo-biloba. Et: très rares: légers troubles gastro-intestinaux, maux de tête ou réactions allergiques cutanées. IA: un effet inverse des médicaments réduisant la coagulation du sang ne peut pas être exclu. P: 30 et 120 cpr. filmés (120 mg) ou 30, 60 et 90 cpr. filmés (240 mg). CV: B: admis aux caisses. TA: Schwabe Pharma AG, Küssnacht am Rigi. Pour de plus amples informations, consulter [www.swissmedico.ch](http://www.swissmedico.ch). **Références:** 1: Information professionnelle Tebokan® <https://www.swissmedico.ch/> mise à jour avril 2022. 2: Kaschel R et al., Ginkgo biloba: specificity of neurobiological improvement – a selective review in search of differential effects. Hum. Psychopharmacol Clin Exp 2009;24:345–370. 3: Kurz A et al., Leichte kognitive Störung: Fragen zu Definition, Diagnose, Prognose und Therapie. Nervenarzt 2004; 75: 6–15. 4: Tian J et al., Chinese herbal medicine Ginkgo biloba for the treatment of amnesic mild cognitive impairment: A 52-week randomized controlled trial. Alzheimers Dement (N Y). 2019;5:441–449. Published 2019 Sep 4. doi:10.1016/j.trci.2019.03.001. 5: <https://www.spezialista.ch/tebokan/>, dernier accès 18/02/23. 6: Schmidt W., Babi J. P. et al., Cultivation of Ginkgo biloba L. On three continents. Acta Hort. 2005; 676, 177–180. 10.17660/actahortic.2005.676.23. Toutes les références peuvent être demandées à Schwabe Pharma, Schwabe Pharma AG, Erlstrasse 2, 6934 Küssnacht am Rigi.



Schwabe  
Pharma  
From Nature. For Health.